

# **Типовые ОШИБКИ проектирования и монтажа поликарбонатных конструкций**



**1.**

**Проектирование /монтаж  
без учета  
термического расширения  
поликарбоната  
0,065 мм/мΔС**

1.

## Проектирование /монтаж без учета термического расширения поликарбоната 0,065 мм/мΔС



**1.**

## **Проектирование /монтаж без учета термического расширения поликарбоната 0,065 мм/мΔС**



1.

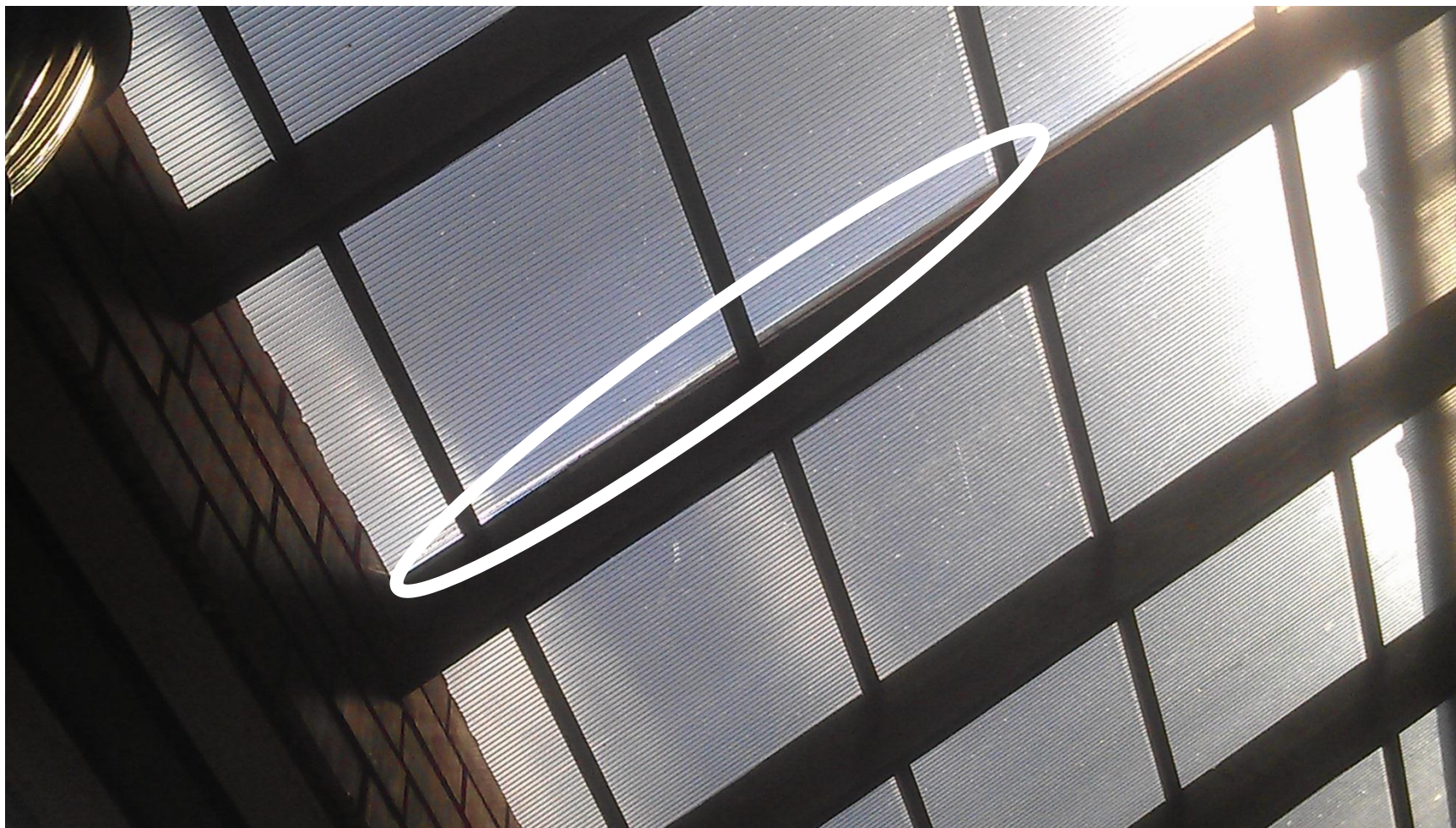
**Проектирование /монтаж  
без учета  
термического  
расширения  
поликарбоната  
0,065 мм/мДС**





**1.**

## **Проектирование /монтаж без учета термического расширения поликарбоната 0,065 мм/мΔС**



1.

## Проектирование /монтаж без учета термического расширения поликарбоната 0,065 мм/мΔС





1.

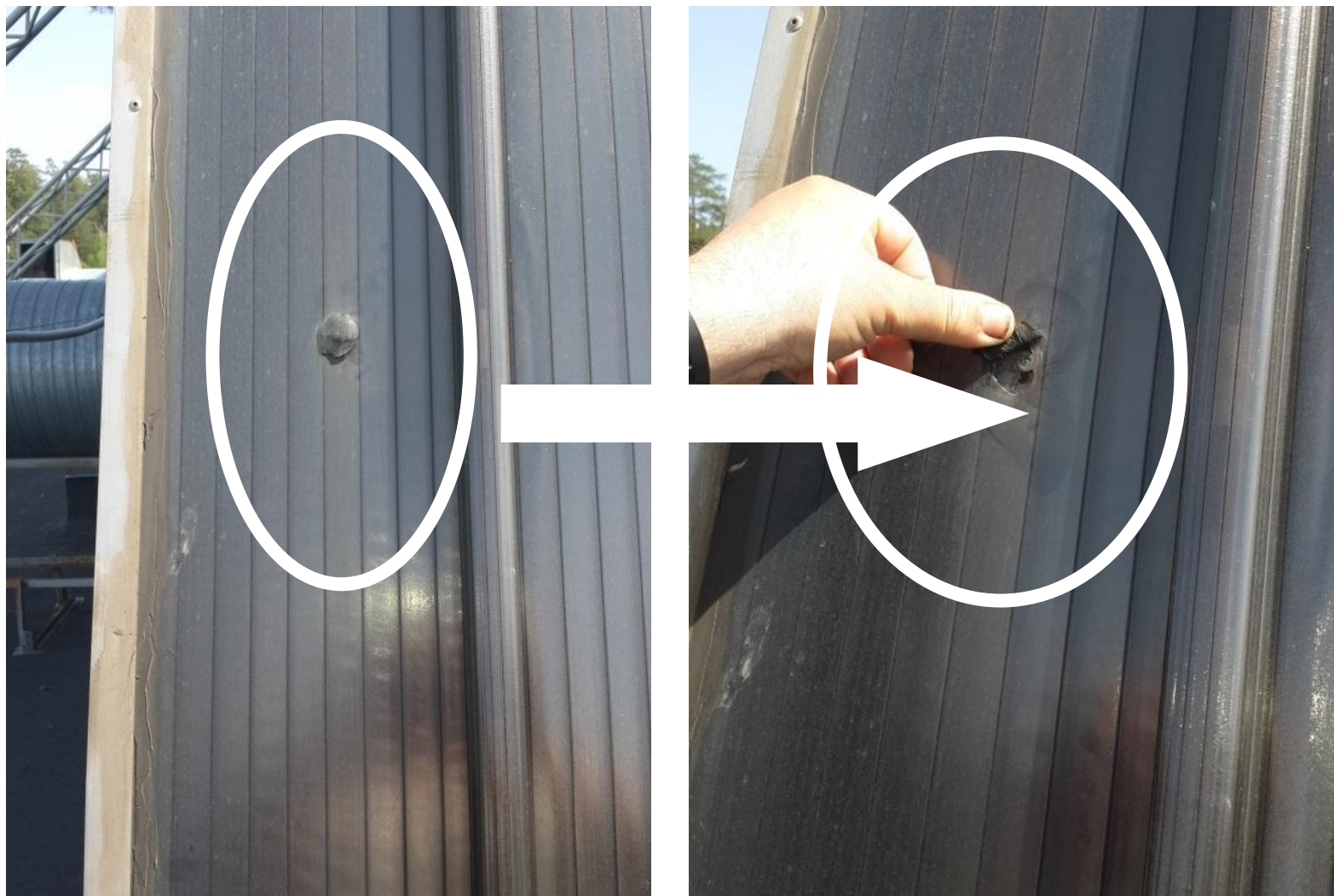
## Проектирование /монтаж без учета термического расширения поликарбоната 0,065 мм/мΔС





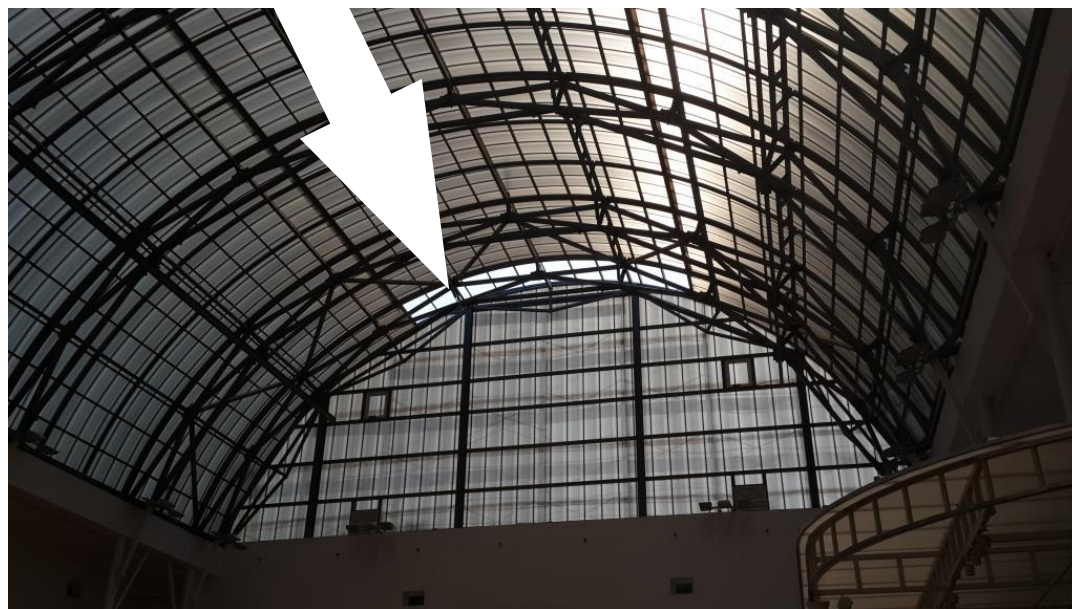
1.

## Проектирование / монтаж без учета термического расширения поликарбоната 0,065 мм/мΔС



1.

## Проектирование / монтаж без учета термического расширения поликарбоната 0,065 мм/мΔС



## 2.

**Применение панелей без УФ-защиты**  
либо

**Человеческий фактор: монтаж без  
учета расположения УФ-слоя**



## 2.

### Человеческий фактор: монтаж без учета расположения УФ-слоя



Качественные (инженерные) листы и замковые панели из сотового поликарбоната имеют УФ –защитный слой с одной стороны. Именно этой стороной вверх следуют устанавливать листы и панели.

При отсутствии контроля строители укладывают листы и панели в произвольном порядке (особенно, если была удалена монтажная пленка)

## 2.

### Человеческий фактор: хранение без учета расположения УФ-слоя



При хранении панели лежат незащищенной стороной (без УФ защиты) к солнцу



«ожоги» от УФ излучения солнечного света на внутренней стороне панели

## 2.

## Применение панелей без УФ-защиты





**3.**

**Отсутствие опорной конструкции  
или  
неправильный выбор шага  
обрешетки**

# 3.

## Отсутствие опорной конструкции или неправильный выбор шага обрешетки



Прогиб листов монолитного и сотового поликарбоната под воздействием снеговой нагрузки произошел в следствие отсутствия необходимой опорной конструкции. В данном случае алюминиевые профили не являются несущими.



### 3.

## Отсутствие опорной конструкции или неправильный выбор шага обрешетки



Некорректный расчет шага обрешетки приводит к прогибу поликарбонатных панелей, что чревато риском разрушения конструкции.

Так же в данном примере произведен неправильный монтаж: саморезы вкручены напрямую в поликарбонатную панель, что приводит к появлению мостиков холода и нарушению герметический конструкции и внутренней полости панели.



3.

## Отсутствие опорной конструкции или неправильный выбор шага обрешетки



**4.**

## **Ошибочный расчет радиуса арки**

# 4.

## Ошибочный расчет радиуса арки



Листы поликарбоната лопаются из-за изгиба по неправильному радиусу.

Для каждой толщины листов (сотового, монолитного поликарбоната), замковых панелей существует свой рекомендованный минимальный радиус изгиба.



4.

## Ошибочный расчет радиуса арки



4.

## Ошибочный расчет радиуса арки

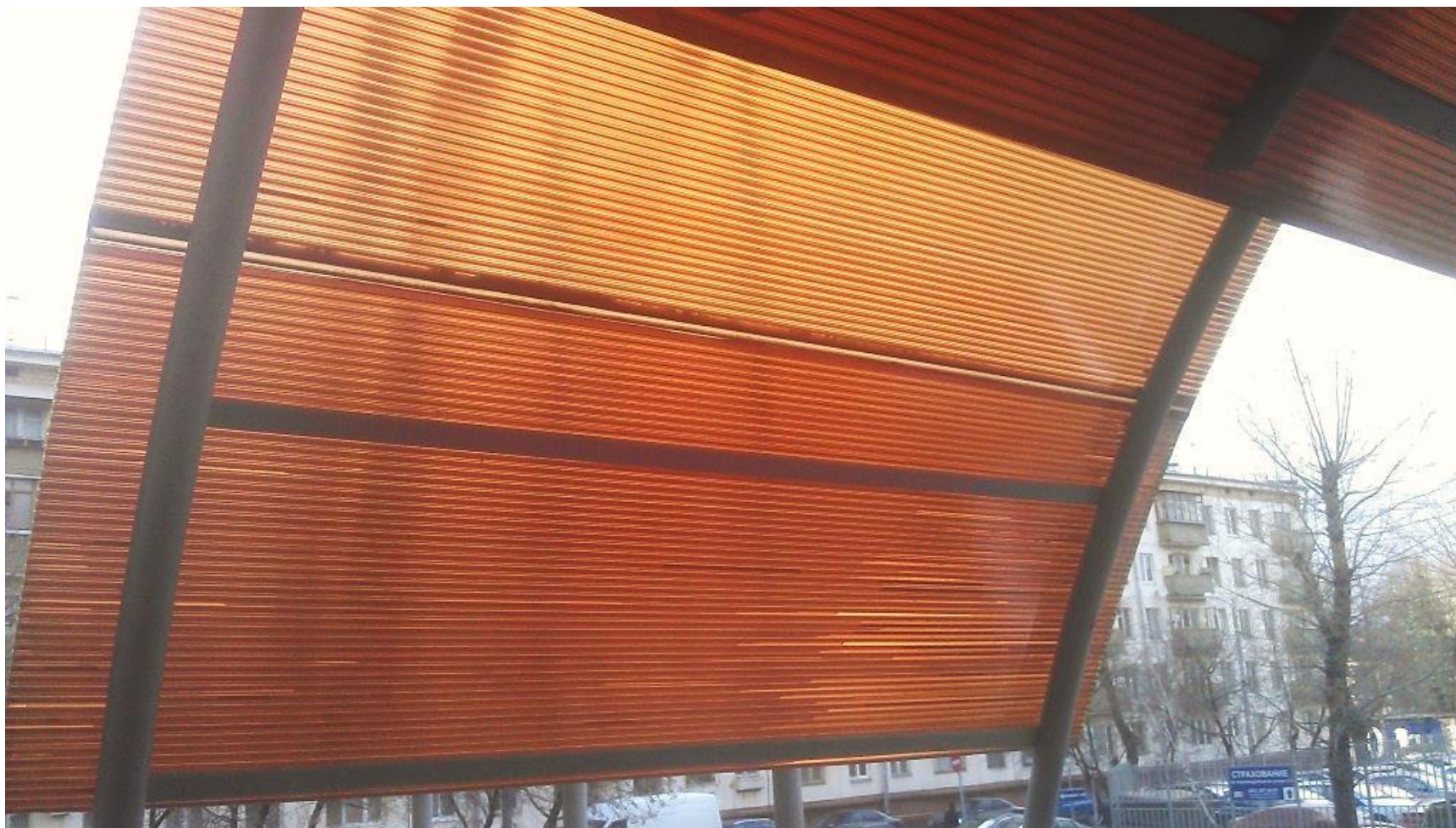


**5.**

## **Неправильное расположение листов**

**5.**

## **Неправильное расположение листов**





**5.**

## **Неправильное расположение листов**

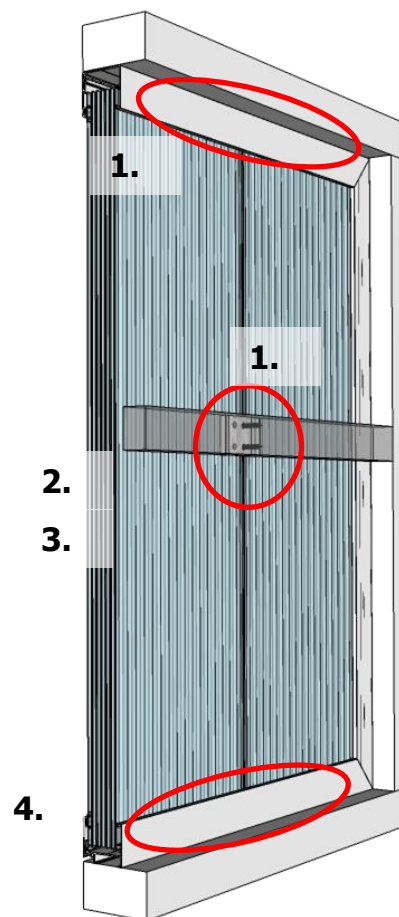


# Решение проблем

## Типовые ОШИБКИ монтажа поликарбонатных конструкций

1. Проектирование /монтаж без учета термического расширения поликарбоната
2. Применение панелей без УФ-защиты либо Человеческий фактор: монтаж без учета расположения УФ-слоя
3. Неправильное расположение листов
4. Некачественные комплектующие

## Система замкового поликарбоната Novattro PROF



1. Система анкеров и профилей предусматривают термическое расширение поликарбоната
- 2; 3 Крепление к конструкции через замок анкером исключает неправильное расположение листов. На листах нанесен УФ защитный слой
4. Комплектующие для Novattro Prof (в основном это алюминиевые анкеры и профили) изготавливаются по специальному заказу с контролем качества